

# Fugolastic

## Tekutá zušlechťující polymerová přísada pro Keracolor FF, Keracolor GG a Keracolor SF

### **OBLASTI POUŽITÍ**

Fugolastic se používá jako úplná náhrada záměsové vody při míchání spárovacích hmot na bázi cementu **Keracolor FF**, **Keracolor GG** nebo **Keracolor SF** ke zlepšení jejich přídržnosti a mechanické pevnosti a ke snížení pórovitosti a nasákavosti.

Tento systém je klasifikován podle EN 13888 jako CG2WA, zlepšená cementová spárovací hmota.

### **Některé příklady použití**

- Spárování fasád, balkonů, teras a bazénů.
- Spárování dlažeb vystavených silnému provozu a v místech, kde se předpokládá nadměrné namáhání spárovací hmoty.
- Oprava starých, poškozených nebo špatně provedených výplní spár keramických obkladů a dlažeb.
- Spárování dlažeb a obkladů na zvláště deformovatelných podkladech (dřevo, překližka, atd.).
- Spárování obkladů a dlažeb z keramické nebo skleněné mozaiky.
- Spárování obkladů a dlažeb vystavených častému strojnímu čištění (tělocvičny, bazény, převlékárny, jídelny, atd.).
- Spárování dlažeb typu cotto nebo jiných typů



# Fugolastic



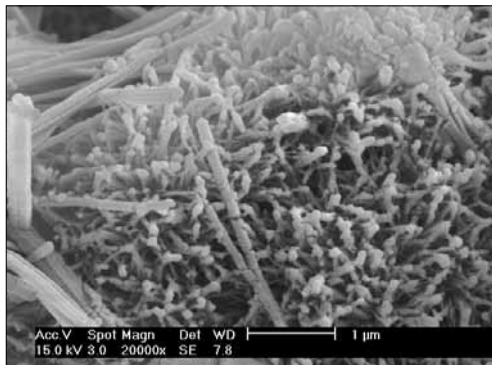
Spárování  
dlažby klinker  
Keracolem GG  
smíchaným s Fugolasticem



Spárování  
skleněné mozaiky  
Keracolem FF  
smíchaným s  
Fugolasticem



Dlažba typu Terracotto  
leštěná na stavbě po  
pokládce a spárování  
Keracolem GG  
smíchaným s  
Fugolasticem



Hydratace pojiva na bázi portlandského cementu  
s Keracolem

dlažeb, které se po pokládce brousí  
a leští přímo na stavbě.

## TECHNICKÉ VLASTNOSTI

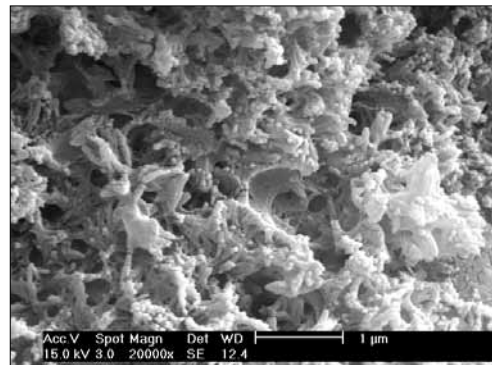
Fugolastic je výrobek ze syntetických polymerů ve vodní disperzi, který po smíchání s výrobky na bázi cementu používanými na spárování keramických obkladů a dlažeb (**Keracolor FF**, **Keracolor GG** nebo **Keracolor SF**) poskytuje těmto výrobkům následující vlastnosti:

- vyšší hutnost a odolnost proti abrazi;
- optimální hydrataci cementového pojiva a vyšší přídržnost k hranám obkladových prvků;
- menší poréznost (srovnáme-li pod elektronickým mikroskopem fotografie spárovací hmoty **Keracolor** smíchané s vodou se snímkem spárovací hmoty smíchané s **Fugolasticem**, je zřejmé, že na druhé fotografii, kde jsou jehlicovité krystaly pokryty polymerem je nasákavost nižší a čištění spár je snadnější).

**Fugolastic** lze míchat se všemi barvami spárovacích hmot řady **Keracolor**, aniž by došlo ke změně barvy, výrobek naopak zvyšuje stálost barvy.

## DŮLEŽITÁ UPOZORNĚNÍ

- Do směsi **Keracoloru FF**, **Keracoloru GG** nebo **Keracoloru SF** s **Fugolasticem** nikdy nepřidávejte vodu.
- Nepoužívejte příliš tekutou směs, aby nedocházelo k nestejněměrnému zbarvení povrchu.
- Nepoužívejte **Fugolastic** ve směsi s **Keracolem FF**, **Keracolem GG** nebo **Keracolem SF** na spárování obkladů a dlažeb cotto nebo obkladových prvků s pórovitým nebo drsným povrchem.
- Směs **Keracoloru FF**, **Keracoloru GG** nebo **Keracoloru SF** s **Fugolasticem**



Hydratace pojiva na bázi portlandského cementu  
s Keracolem, smíchaného s Fugolasticem.  
Všimněte si kompaktnější struktury způsobené  
přítomností polymeru ve spáře

nepoužívejte pro výplň dilatačních spár  
nebo spár vystavených pohybům.

## ZPŮSOB POUŽITÍ

Před použitím **Fugolastic** krátce protřepejte. Nalijte do čisté nádoby potřebné množství a přidejte **Keracolor FF**, **Keracolor GG** nebo **Keracolor SF**.

Použijte 28-30 hmotnostních dílů **Fugolasticu** na 100 hmotnostních dílů **Keracoloru FF**, 18-20 hmotnostních dílů **Fugolasticu** na 100 hmotnostních dílů **Keracoloru GG** nebo 33-34 hmotnostních dílů **Fugolasticu** na 100 hmotnostních dílů **Keracoloru SF**.

Instrukce týkající se přípravy, aplikace a konečné úpravy spárovacích hmot **Keracolor FF**, **Keracolor GG** nebo **Keracolor SF** jsou uvedeny v technických listech uvedených výrobků.

## POCHŮZNOST

Dlažby jsou pochůzné po cca 24 hodinách.

## PROVOZNÍ ZATÍŽENÍ

Povrchy jsou plně zatížitelné po 7-10 dnech.

Nádrže a bazény bez chemicky upravované vody lze plnit 7-10 dnů po spárování.

## Čištění

Náradí a nádoby umyjte velkým množstvím vody, dříve než **Keracoloru FF**, **Keracoloru GG** nebo **Keracoloru SF** vytvrdne.

## SPOTŘEBA

Spotřeba **Fugolasticu** závisí na spotřebě **Keracoloru FF**, **Keracoloru GG** nebo **Keracoloru SF** (viz příslušné materiálové listy).

## BALENÍ

Kanystr 25,10 nebo 5 kg.

Plastové láhve po 1 kg v balení po 12 ks.

## SKLADOVÁNÍ

**Fugolastic** lze skladovat nejméně 24 měsíců v původním obalu a suchém prostředí.

## TECHNICKÉ VLASTNOSTI (typické hodnoty)

Ve shodě s:

– evropskou EN 13888 jako je CG2WA  
– americkou ANSI A118.6

### VLASTNOSTI VÝROBKU

Typ:	řidká tekutina
Barva:	bílá se zelenými odlesky
Hustota (zdánlivá) (g/cm <sup>3</sup> ):	1,0
pH:	9,5
Viskozita dle Brookfielda (mPa·s):	15
Obsah sušiny (%):	10

### ÚDAJE PRO POUŽITÍ (při +23°C a 50% rel. vlhkosti)

Smícháno s:	Keracolor FF	Keracolor GG	Keracolor SF
Mísicí poměr:	28-30 : 100	18-20 : 100	33-35 : 100
Konzistence směsi:	tekutá pasta	tekutá pasta	tekutá pasta
Hustota směsi (g/cm <sup>3</sup> ):	1,9-2,0	1,9-2,0	1,88
pH směsi:	cca 12	cca 12	cca 12
Zpracovatelnost:	cca 2 hodiny		
Pracovní teplota:	+5°C - +35°C		
Čekací doba před dokončením:	10-20 minut		
Pochůznost:	24 hodin		
Uvedení do provozu:	7-10 dnů		

### VÝSLEDNÉ VLASTNOSTI

Pevnost v ohybu po 28 dnech (N/mm<sup>2</sup>) (EN 12808-3):  
Pevnost v tlaku po 28 dnech (N/mm<sup>2</sup>) (EN 12808-3):  
Pevnost v ohybu po mrazových cyklech (N/mm<sup>2</sup>) (EN 12808-3):  
Pevnost v tlaku po mrazových cyklech (N/mm<sup>2</sup>) (EN 12808-3):  
Odolnost proti abrazi (EN 12808-2):  
Smrštění (mm/m) (EN 12808-4):  
Nasákavost vody po 30' (g) (EN 12808-5):  
Nasákavost vody po 240' (g) (EN 12808-5):

Ve shodě s evropskou normou EN 13888 jako CG2WA

Odolnost proti alkáliím:	vynikající
Odolnost proti olejům:	vynikající (slabá vůči rostlinným olejům)
Odolnost proti rozpouštědlům:	vynikající
Odolnost proti kyselinám:	dobrá při pH > p3
Provozní teplota:	-30°C až +80°C

# Fugolastic

V průběhu přepravy a skladování chraňte **Fugolastic** před mrazem.

## BEZPEČNOSTNÍ PŘEDPISY PRO PŘÍPRAVU A ZPRACOVÁNÍ NA STAVBĚ

**Fugolastic** není nebezpečný ve smyslu aktuálních norem klasifikace výrobků. Doporučuje se užívat obvyklých opatření pro práci s chemickými výrobky. Bezpečnostní list je pro profesionály k dispozici na požádání. Podrobnější a kompletní informace o bezpečném použití tohoto výrobku najdete v nejnovější verzi příslušného Bezpečnostního listu.

VÝROBEK PRO PROFESIONÁLY.

## UPOZORNĚNÍ

*Shora uvedené údaje a předpisy, přestože odpovídají našim nejlepším zkušenostem,*

*lze považovat v každém případě pouze za typické a informativní a musí být podpořeny bezchybným zpracováním materiálu; proto je nutné před vlastním zpracováním posoudit vhodnost výrobku pro předpokládané použití. Spotřebitel přejímá veškerou zodpovědnost za případné následky vyplývající z nesprávného použití výrobku.*

**Respektujte vždy poslední verzi technické dokumentace výrobku aktualizovanou na našich webových stránkách [www.mapei.com](http://www.mapei.com)**

**Informace o tomto výrobku jsou k dispozici na požádání a na stránkách [www.mapei.cz](http://www.mapei.cz), [www.mapei.it](http://www.mapei.it) a [www.mapei.com](http://www.mapei.com)**

## SOUHRNNÉ TECHNICKÉ INFORMACE

Výplň spár zlepšenou cementovou maltou (**Keracolor FF**, **Keracolor GG** nebo **Keracolor SF**, MAPEI S.p.A.) smíchanou se speciálním latexem na bázi syntetických pryskyřic (**Fugolastic**, MAPEI S.p.A.) klasifikovanou jako CG2WA dle EN 13888, s vyšší odolností proti abrazi a sníženou nasákavostí.



SVĚTOVÝ PARTNER STAVITELŮ