



Ultraplan

Velmi rychle tvrdnoucí samonivelační stěrka



OBLAST POUŽITÍ

Ultraplan se používá v interiérech pro vyrovnávání a odstraňování nerovností od 1 do 10 mm na nových i stávajících podkladech. Je vhodný pro všechny typy podlahových krytin kde je požadovaná vysoká odolnost na zatížení a provoz. **Ultraplan** je zvláště vhodný pro použití v prostorách se zatížením kolečkovými židlemi a podlahovými topnými systémy.

Ultraplan může být použit pouze v interiéru.

Některé příklady použití

- Vyrovnávání betonových desek a cementových potěrů nebo potěrů na bázi **Topcemu**, **Mapecemu**, **Topcemu Pronto** nebo **Mapecemu Pronto**.
- Vyrovnávání podkladů z anhydritu.
- Vyrovnávání vytápěných podlah.
- Vyrovnávání stávajících podlah z betonu, terasa, keramiky, přírodního kamene a magnezitu.

TECHNICKÉ VLASTNOSTI

Ultraplan je růžovošedý prášek, který se skládá ze speciálních druhů cementu s rychlým tvrdnutím a hydratací, tříděného křemenného písku, pryskyřic a speciálních přísad připravený podle receptury vyvinuté ve výzkumných laboratořích Mapei. Smícháním **Ultraplanu** s vodou vznikne tekutá, snadno zpracovatelná a dokonale samonivelační malta s velkou přídržností k podkladu a velmi rychlým úbytkem vlhkosti. **Ultraplan** lze zpracovávat dopravním čerpadlem na

vzdálenost více než 100 m. **Ultraplan** se aplikuje v tloušťce vrstvy do 10 mm v jednom kroku bez smršťování a tvorby trhlin. Po vytvrzení dosáhne velmi vysoké pevnosti v tlaku, tahu za ohybu, odolnosti proti nárazům a oděru. U tloušťky vrstvy nad 10 mm (max. 20 mm) se doporučuje přidat 30% speciálně tříděného písku 0/4 mm nebo šterku 0/8 mm. Lepení podlahových krytin může být prováděno cca 12 hodin po nanesení **Ultraplanu** bez ohledu na tloušťku vrstvy.

DŮLEŽITÁ UPOZORNĚNÍ

- Nepřidávejte další vodu do směsi, která už začala tvrdnout.
- Do směsi nepřidávejte vápno, cement nebo sádro.
- Nepoužívejte pro vyrovnávání podkladů v exteriérech.
- Nepoužívejte na podklady trvale vystavené vztlínající vlhkosti.
- Další vrstvu **Ultraplanu** nanášejte až je předchozí vrstva úplně suchá; v tom případě nejdříve proveďte základní nátěr **Primerem G** zředěným vodou v poměru 1:3.
- Nepoužívejte na kovové povrchy.
- **Ultraplan** nepoužívejte při teplotě nižší než +5°C.
- Nepoužívejte **Ultraplan** pro tloušťku vrstvy menší než 3 mm, jestliže bude následně prováděna pokládka parket.

Ultraplan



Zpracování Ultraplanu čerpadlem a hladítkem



Nanášení Ultraplanu kovovou stěrkou na stávající keramickou dlažbu po nanesení Mapeprimu SP



Detail nanášení Ultraplanu na stávající keramickou podlahu po nanesení Mapeprimu SP

ZPŮSOB POUŽITÍ

Příprava podkladu

Podklad musí být pevný, suchý a zbavený prachu, nesoudržných částic, nátěrů, vosků, olejů, koroze a zbytků sádky. Cementové povrchy, které nejsou dostatečně pevné musí být odstraněny nebo, tam kde je to možné, zpevněny **Profasem**, **Primerem EP** nebo **Primerem MF**. Praskliny a spáry v podkladu musí být opraveny **Eporipem**. Prašné a porézní povrchy musí být ošetřeny nátěrem **Primer G** (1 díl **Primeru G** na 3 díly vody) nebo nátěrem **Livigumu** (1 díl **Livigumu** na 5 dílů vody) z důvodu přikotvení prašných částic a sjednocení savosti podkladu. Anhydritové potěry mohou být vyrovnány pouze po předchozím ošetření podkladu přípravky **Primer G**, **Primer EP** nebo **Mapeprim SP**. Na stávající povrchy z keramiky nebo přírodního kamene naneste po očištění čistícími prostředky a mechanickém obroušení **Mapeprim SP**. Povrch vyrovnejte **Ultraplanem** dříve než je **Mapeprim SP** zcela vytvrzen.

Příprava směsi

Za stálého míchání nízkootáčkovým elektrickým míchadlem nasypete 23 kg **Ultraplanu** do nádoby obsahující 5,5-6 litrů vody a míchejte, až vznikne homogenní samonivelační hmota bez hrudek. Větší množství **Ultraplanu** lze připravit v míchačce na beton. Směs nechejte 2-3 minuty odstát a znovu ji krátce zamíchejte. Jestliže musí být **Ultraplan** použit na vrstvu silnější než 10 mm (max. 20 mm), doporučuje se přidat cca 40% písku přesně vybrané granulometrie 0/4 mm nebo 0/8 mm v závislosti na tloušťce vrstvy (konzultovat s technickým servisem Mapei. Připravená směs **Ultraplanu** se musí zpracovat během 20-30 minut (při teplotě +23°C).

Zpracování směsi

Ultraplan roztáhněte na podklad v jednom kroku velikou zubovou kovovou stěrkou nebo hladítkem ve vrstvě od 1 do 10 mm. Pro dosažení správného dávkování stěrku dle potřeby skloňte. **Ultraplan** může být zpracován i čerpadlem. Díky svým mimořádným samonivelačním schopnostem **Ultraplan** okamžitě eliminuje drobné nerovnosti (stopy po stěrci, apod.) Pokud se požaduje druhá vrstva **Ultraplanu**, měla by se tato nanášet ihned jakmile je první vrstva pochůzná (cca 3 hodiny při +23°C). Vyrovnávací stěrka **Ultraplan** umožňuje pokládku povlakových krytin, koberců, keramiky a dřevěných podlah po 12 hodinách při +23°C (doba se může v závislosti na tloušťce vrstvy, pokojové teplotě a vlhkosti prostředí lišit). Pro pokládku parket je bezpodmínečně nutné, aby tloušťka vyrovnávací vrstvy **Ultraplanu** byla nejméně 3 mm. Zbytkovou vlhkost kontrolujte karbidovým nebo elektrickým vlhkoměrem. Nezapomeňte však, že elektrický vlhkoměr udává pouze přibližné hodnoty.

Čištění

Ultraplan lze umýt z rukou a náradí vodou dokud nevytvdne.

SPOTŘEBA

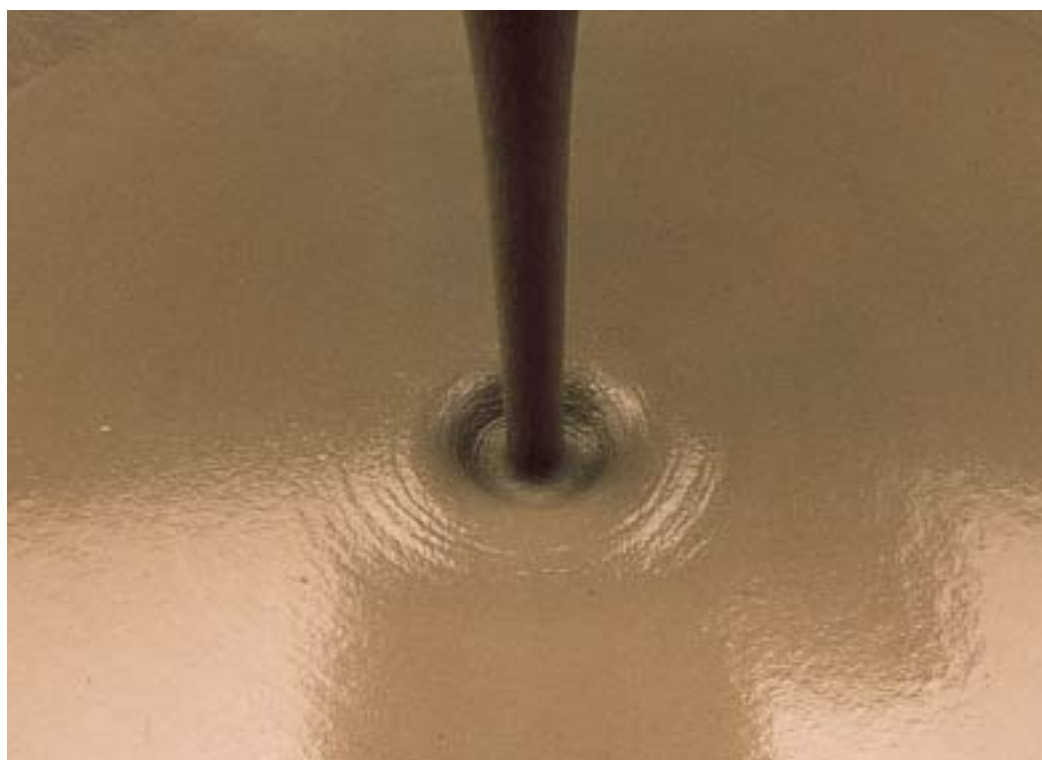
1,6 kg/m³ na 1 mm tloušťky vrstvy.

BALENÍ

Ultraplan je k dispozici v pytlích po 23 kg.

SKLADOVÁNÍ

Ultraplan uložený na suchém místě má udané vlastnosti po dobu nejméně 12 měsíců. Dlouhodobé skladování **Ultraplanu** může způsobit zpomalení doby tvrdnutí, ke změnám výsledných vlastností však nedojde.



TECHNICKÉ VLASTNOSTI (typické hodnoty)

v souladu s:

- francouzskými normami: vysoce kvalitní
vyrovňavac ístěrka (P3) podle klasifikace UPEC

POPIS VÝROBKU

Konzistence:	jemný prášek
Barva:	růžovo-šedá
Objemová hmotnost [g/cm ³]:	1,3
Obsah sušiny [%]:	100
Skladování:	12 měsíců v suchém prostředí v původním obalu
Zdravotní závadnost dle EEC 88/379:	žádná
Celní zařídění:	3824 50 90

ÚDAJE PRO POUŽITÍ při +23°C - 50% relativní vzdušné vlhkosti

Mísící poměr:	24-25 dílů vody na 100 váhových dílů Ultraplanu
Tloušťka vrstvy v jednom kroku:	od 1 do 10 mm
Samonivelace:	ano
Objemová hmotnost směsi [g/cm ³]:	1,9
pH směsi:	cca 12
Pracovní teplota:	od +5°C to +35°C
Doba zpracovatelnosti:	20-30 minut
Doba tuhnutí:	45-60 minut
Pochůznost:	po 3 hodinách
Čekací doba před následným lepením:	12 hodin

FINÁLNÍ VLASTNOSTI

Pevnost v tlaku [N/mm²]: – po 1 dni: – po 3 dnech: – po 7 dnech: – po 28 dnech:	 15,0 19,0 22,0 30,0
Pevnost v tahu za ohybu [N/mm²]: – po 1 dni: – po 3 dnech: – po 7 dnech: – po 28 dnech:	 3,5 5,5 6,0 8,0
Odolnost proti oděru dle Tabera (brusný kotouč H22-550g - 200 otáček) udaná jako úbytek hmotnosti: – po 7 dnech: – po 28 dnech:	 1 g 0,7 g
Tvrdość podle Brinella [N/mm²]: – po 1 dni: – po 3 dnech: – po 7 dnech: – po 28 dnech:	 60 80 85 110



Taberova odolnost proti oděru provedená na Ultraplanu (pravý vzorek) a na běžné stěrce (levý vzorek) po 200 otáčkách



Příklad lepení PVC na povrch vyrovnaný Ultraplanem - CD2 - Miláno - Itálie



Betonová deska vyrovnaná Ultraplanem, připravená pro pokládku plovoucí podlahy

Ultraplan

BEZPEČNOSTNÍ PŘEDPISY PRO PŘÍPRAVU A POUŽITÍ NA STAVBĚ

Ultraplan obsahuje cement, který při styku s potem nebo jinými tělními tekutinami vyvolá dráždivou alkalickou reakci. Používejte ochranné brýle a rukavice. Další informace najdete v bezpečnostním listu.

VÝROBEK PRO PROFESIONÁLY.

UPOZORNĚNÍ

Shora uvedené údaje a předpisy, přestože odpovídají našim nejlepším zkušenostem, lze považovat v každém případě pouze za typické a informativní a musí být podpořeny bezchybným zpracováním materiálu; proto je nutné před vlastním zpracováním posoudit vhodnost výrobku pro předpokládané použití. Spotřebitel přejímá veškerou zodpovědnost za případné následky vyplývající z nesprávného použití výrobku.



Příklad položené dřevěné podlahy na povrch vyrovnaný Ultraplanem - Messagerie Musical - Řím - Itálie



Příklad podlahy z linolea na povrch vyrovnaný Ultraplanem - Monzon Konzervatoř - Španělsko

Další údaje o výrobku jsou k dispozici na požádání



PARTNER VE STAVEBNICTVÍ

MAPEI GROUP MÁ CERTIFIKOVANÝ SYSTÉM ŘÍZENÍ (Kvality, Ochrany životního prostředí a Bezpečnosti)

MAPEI S.p.A. - ITALY				MAPEI CORP - U.S.A.	MAPEI FAR EAST Pte Ltd MAPEI MALAYSIA SDN BHD	MAPEI s.r.o. - CZECH REP.	
MAPEI FRANCE	MAPEI INC - CANADA	RESCON MAPEI AS - NORWAY		MAPEI Kft. - HUNGARY	MAPEI ARGENTINA S.A.	MAPEI SUISSE SA	

www.mapei.com